

Introducing Chester, The ChatBot

What is Chester the ChatBot?

Chester is a chatbot that uses text messages and a knowledge base to answer your questions about West Chester Area School District and help your child succeed. You know how Siri and Alexa can answer lots of your questions? That's basically how Chester works - except Chester only answers questions about West Chester Area School District, not the current weather or nearest coffee shop. Chester sends timely reminders, information, and tips to help promote success in school. And Chester doesn't speak, only texts and is available in three languages.

What if Chester can't answer my question?

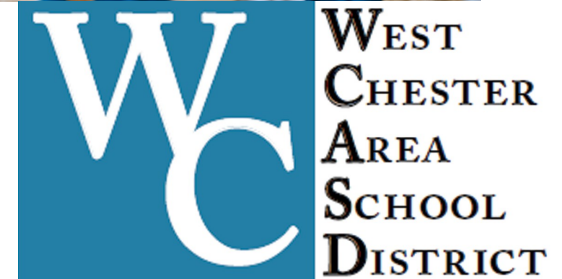
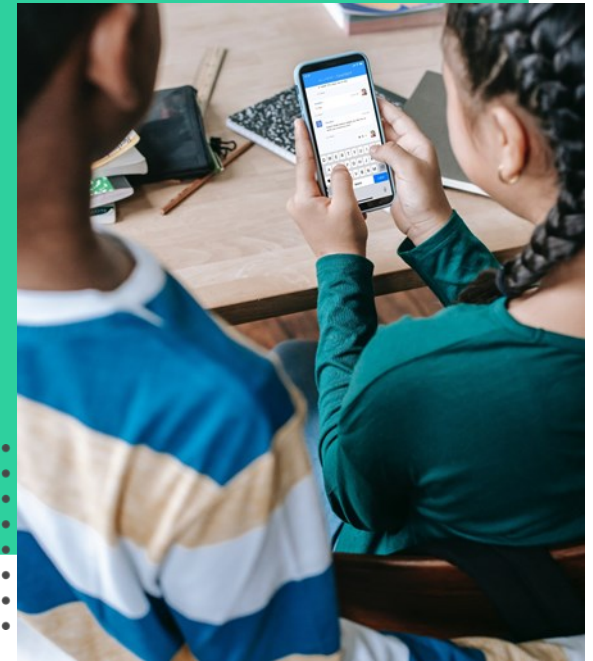
Chester knows a lot about West Chester Area School District, but no bot is perfect. If Chester doesn't know an answer, a real human will read your question and get you an answer within 24 hours.

Will my texts to Chester be read?

Yes. All texts, even those that Chester can't answer, are reviewed by humans to ensure accuracy and continually improve Chester's knowledge base.

Can I opt out if I don't want texts?

Of course! Chester is meant to help. If you don't want to engage with West Chester Area School District over text, just text STOP at any time.



Presentando a Chester, El ChatBot

¿Qué es Chester el ChatBot?

Chester es un chatbot que utiliza mensajes de texto y una base de conocimientos para responder sus preguntas sobre el Distrito Escolar del Área de West Chester y ayudar a su hijo a tener éxito. ¿Sabes cómo Siri y Alexa pueden responder a muchas de tus preguntas? Básicamente, así es como funciona Chester, excepto que Chester solo responde a preguntas sobre el Distrito Escolar del Área de West Chester, no el clima actual o la cafetería más cercana! Chester envía recordatorios, información y consejos oportunos para ayudar a promover el éxito en la escuela. Y Chester no habla, solo envía mensajes de texto y está disponible en tres idiomas.

¿Y si Chester no puede responder a mi pregunta?

Chester sabe mucho sobre el Distrito Escolar del Área de West Chester, pero ningún bot es perfecto. Si Chester no sabe una respuesta, un humano real leerá su pregunta y le dará una respuesta en 24 horas.

¿Se leerán mis mensajes de texto a Chester?

Si. Todos los textos, incluso aquellos que Chester no puede responder, son revisados por humanos para garantizar la precisión y mejorar continuamente la base de conocimientos de Chester.

¿Puedo excluirme si no quiero mensajes de texto?

¡Por supuesto! Chester está destinado a ayudar. Si no desea interactuar con el Distrito Escolar del Área de West Chester por mensaje de texto, simplemente envíe el mensaje STOP en cualquier momento.

